



BOLETIM 01

1ª Etapa – 08 e 09 de março



INFORMAÇÕES GERAIS

- **ALTERAÇÃO DATAS – COPA FEMININA**

Devido à chuva intensa e quantidade de raios entorno do SESI da Vila Leopoldina na sexta-feira dia 08 de março, o jogo da Copa Feminina que aconteceria nessa data 08/03 foi cancelado.

Após consulta aos técnicos das equipes inscritas no Campeonato, ficou acordado que:

1. ABDA jogaria contra ECP no dia 09 de março às 13h30;
2. ABDA jogaria contra o SESI SP no dia 09 de março às 20h00;
3. SESI SP e ECP se enfrentarão no dia 1º de Maio. Horário a confirmar.
4. A final será disputada dia 04 de maio, às 14h00.

- **ALTERAÇÃO HORÁRIOS – LIGA DE RENDIMENTO MASCULINO SUB 18 E ADULTO**

Para as próximas etapas, será necessário um ajuste referente ao horário de início dos jogos, sendo:

Sub 18 Masculino:

1º Jogo às 9h00

2º Jogo às 10h30

3º Jogo às 12h00

Adulto Masculino:

1º Jogo às 16h00

2º Jogo às 17h30

3º Jogo às 19h00



RESULTADOS

Copa SESI de Polo Aquático Feminino

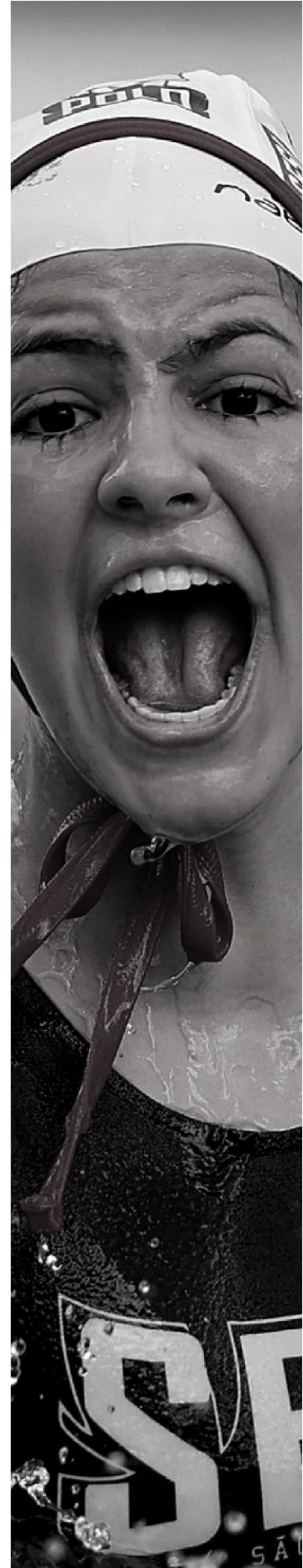
- ABDA 9 x 14 ECP
- SESI SP 10 x 11 ABDA

Liga SESI de Rendimento - Sub 18 Masculino

- SESI VL 15 x 7 CPM
- SESI RP 16 x 8 ECP
- SESI JD 6 x 10 CAP

Super Liga SESI de Polo Aquático - Adulto Masculino

- SESI VL 14 x 12 CPM
- SESI RP 13 x 14 ECP
- SESI JD 10 x 13 CAP



PONTUAÇÃO

Copa SESI de Polo Aquático Feminino

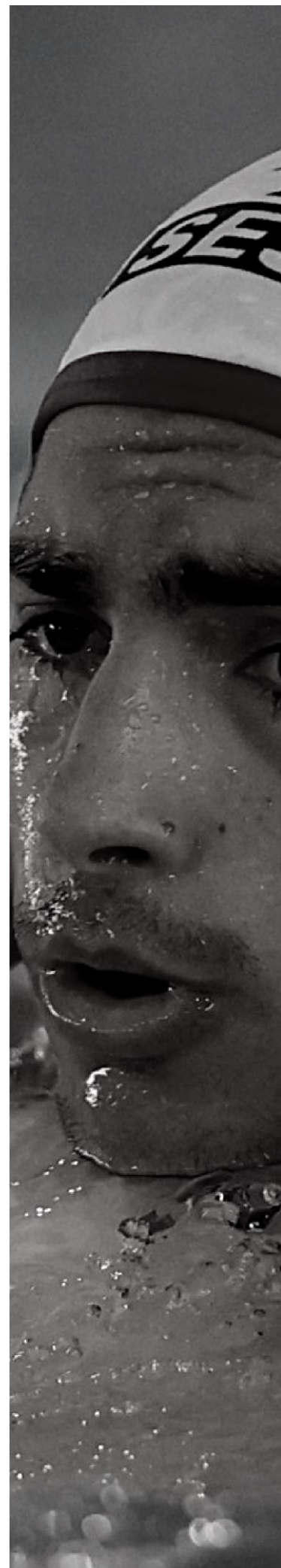
	JOGOS	PONTOS	GOLS PRÓ	GOLS CONTRA	SALDO DE GOLS
<i>SESI SP</i>	1	1	10	11	-1
<i>ECP</i>	1	3	14	9	5
<i>ABDA</i>	2	2	20	24	-4

Liga SESI de Rendimento - Sub 18 Masculino

	JOGOS	PONTOS	GOLS PRÓ	GOLS CONTRA	SALDO DE GOLS
<i>SESI VL</i>	1	3	15	7	8
<i>SESI RP</i>	1	3	16	8	8
<i>SESI JD</i>	1	0	6	10	-4
<i>CPM</i>	1	0	7	15	-8
<i>ECP</i>	1	0	8	16	-8
<i>CAP</i>	1	3	10	6	4

Super Liga SESI de Polo Aquático - Adulto Masculino

	JOGOS	PONTOS	GOLS PRÓ	GOLS CONTRA	SALDO DE GOLS
<i>SESI VL</i>	1	3	14	12	2
<i>SESI RP</i>	1	0	13	14	-1
<i>SESI JD</i>	1	0	10	13	-3
<i>CPM</i>	1	0	12	14	-2
<i>ECP</i>	1	3	14	13	1
<i>CAP</i>	1	3	13	10	3



OCORRÊNCIAS

- Durante a 1ª Etapa da Super Liga SESI de Polo Aquático, foi registrada uma ocorrência relacionada a entrada no recinto da piscina, por parte da equipe do Pinheiros.

Conforme artigo 18 do Regulamento Geral, as equipes bem como seus treinadores, devem aguardar a saída dos atletas e comissão técnica do recinto da piscina, para poderem adentrar. Essa medida visa garantir a segurança e organização do evento.

- Solicitamos atenção às equipes em relação ao Artigo 8, no que diz respeito a participação de atletas estrangeiros.

Em caso de reincidência, caberá ao árbitro relatar o fato em súmula e encaminhar à Comissão Disciplinar.



PRÓXIMAS ETAPAS

06 DE ABRIL

Liga SESI de Rendimento - Sub 18 Masculino

- 9h00 - SESI VL x SESI JD
- 10h30 - CAP x SESI RP
- 12h00 - ABDA x CPM

Super Liga SESI de Polo Aquático - Adulto Masculino

- 16h00 - SESI VL x SESI JD
- 17h30 - CAP x SESI RP
- 19h00 – ABDA x CPM

